

Lösungsvorschläge:

Regionen in Deutschland – Baden-Württemberg



Arbeitsblatt: Übersicht

Aufgabe 1

Arbeite mit dem Atlas. Ordne in der Tabelle jedem Bundesland die passende Landeshauptstadt zu.

Bayern	München
Niedersachsen	Hannover
Baden-Württemberg	Stuttgart
Nordrhein-Westfalen	Düsseldorf
Brandenburg	Potsdam
Mecklenburg-Vorpommern	Schwerin
Hessen	Wiesbaden
Sachsen-Anhalt	Magdeburg
Rheinland-Pfalz	Mainz
Sachsen	Dresden
Thüringen	Erfurt
Schleswig-Holstein	Kiel
Saarland	Saarbrücken
Stadtstaaten: Berlin, Hamburg und Bremen	

Aufgabe 2

Fülle die Lücken des Textes mit folgenden Begriffen:

Deutschland ist ein sogenannter föderaler Bundesstaat. Das bedeutet, dass nicht nur im Bundestag Entscheidungen fallen. Auch die Bundesländer entscheiden mit. Zum Beispiel, wenn es neue Gesetze geben oder diese geändert werden sollen.

Die Bundesländer haben eigene Parlamente und Abgeordnete. Hier in Baden-Württemberg heißt das Parlament Landtag und hat seinen Sitz in Stuttgart. Die Abgeordneten kommen aus allen Teilen Baden-Württembergs.

Um ein Bundesland wie Baden-Württemberg verwalten zu können, ist es in Regionen, sogenannte Regierungsbezirke eingeteilt. Diese sind:

- Karlsruhe
- Stuttgart
- Freiburg und
- Tübingen

Zudem ist es in Stadtkreise und Landkreise eingeteilt.

Lösungsvorschläge:

Regionen in Deutschland – Baden-Württemberg



Aufgabe 3

Trage auf der Baden-Württemberg-Karte die Nachbarstaaten, die Regierungsbezirke und die Hauptstadt ein.



Lösungsvorschläge:

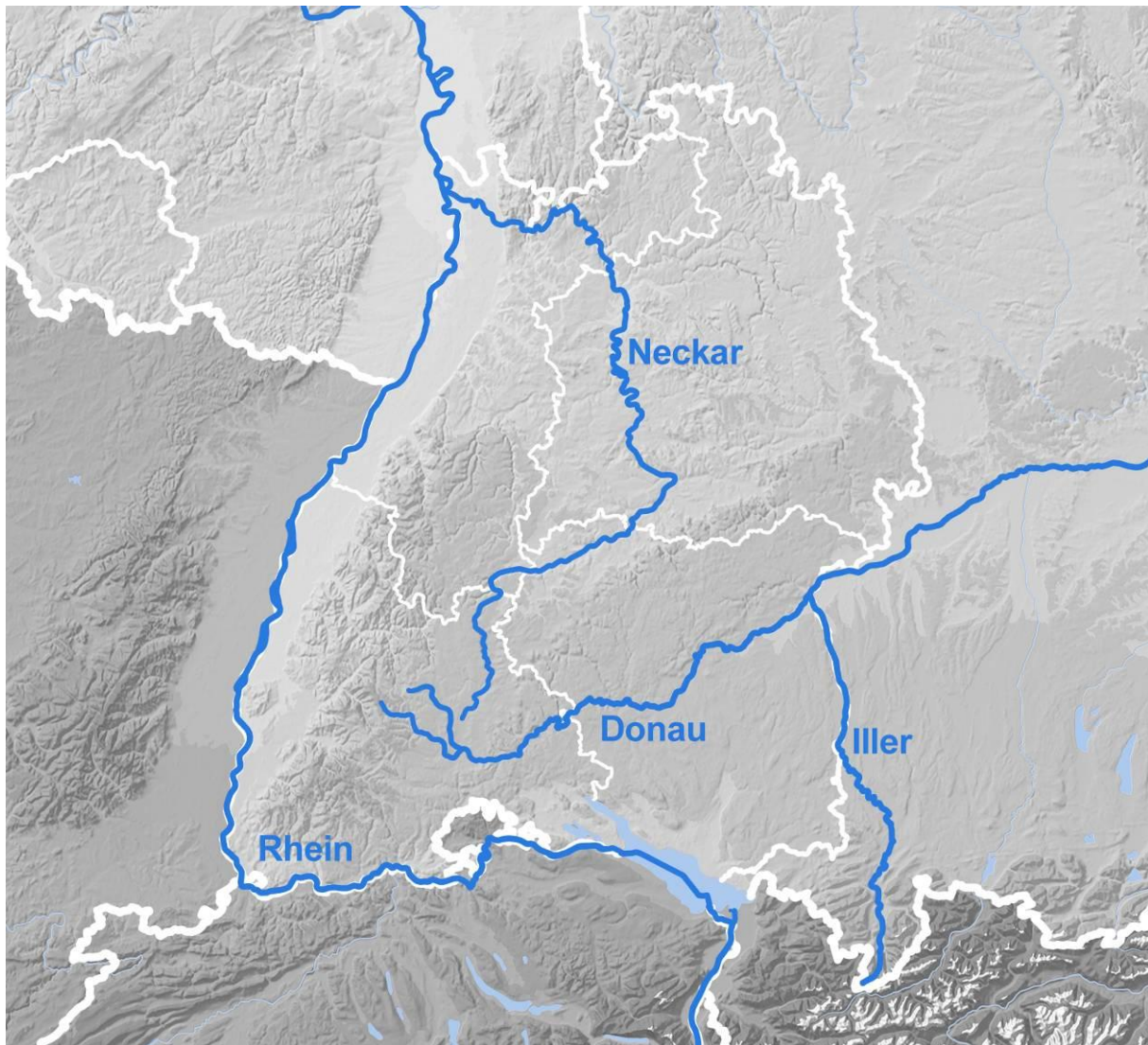
Regionen in Deutschland – Baden-Württemberg



Arbeitsblatt: Gewässer

Aufgabe 1

Beschrifte auf der Karte die eingezeichneten Flüsse.



Aufgabe 2

Charakterisiere den Bodensee. Führe dabei seine wichtigsten Merkmale auf.

Der Bodensee ist ein unvorstellbar großer Wasservorrat. An seiner tiefsten Stelle ist er über 250 Meter tief, von Konstanz in Baden-Württemberg bis Lindau in Bayern ist er über 40 Kilometer lang. Zu Baden-Württemberg und Bayern gehören rund zwei Drittel des Bodensees. Benachbarte Länder am See sind die Schweiz und Österreich. Der Bodensee ist ebenso wie die Voralpenseen mit dem Rückzug der Eismassen der letzten Eiszeit vor gut 10 000 Jahren entstanden.

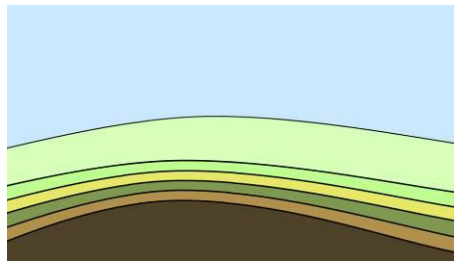
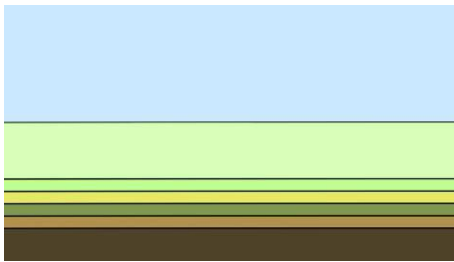
Arbeitsblatt: Landschaftsformen

Aufgabe 1

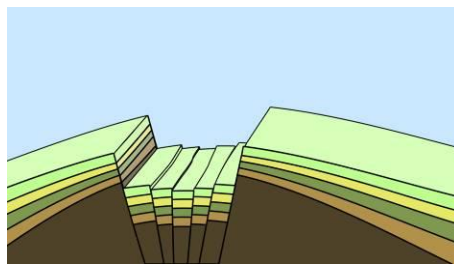
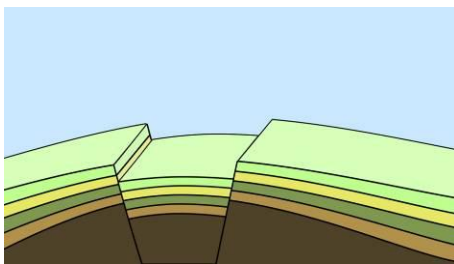
Teilt euch in Gruppen ein und erarbeitet ein Plakat.

Stellt zeichnerisch in einer Abfolge kleiner Bilder dar, wie das Südwestdeutsche Stufenland entstanden ist. Beschriftet eure Bilder mit kurzen Erläuterungen.

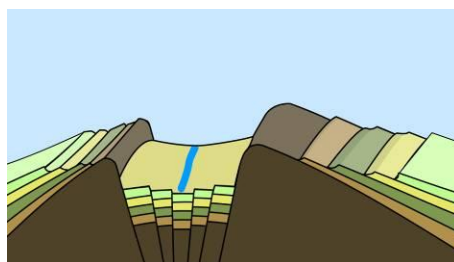
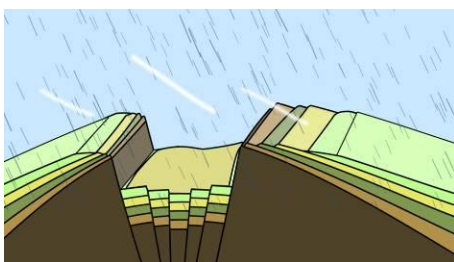
Eine Besonderheit im Relief bildet das Südwestdeutsche Stufenland. Es hebt sich deutlich von den anderen Mittelgebirgslandschaften ab. Ebenen werden durch fast senkrechte Stufen begrenzt, die bis zu 100 Meter hoch sein können. Das Südwestdeutsche Schichtstufenland hat sich in Jahrmillionen durch Überlagerung von Schichten und Abbruch von Stufen gebildet.



Aufgrund von tektonischen Verschiebungen wurden die verschiedenen Gesteinsschichten angehoben und gewölbt.



Aufgrund der Anhebung fallen die Schichten ein und werden der Erosion ausgesetzt.



Durch Verwitterung der weicheren Gesteinsschichten entstanden dort Stufen in der Landschaft, wo härtere Gesteinsschichten der Witterung trotzten.

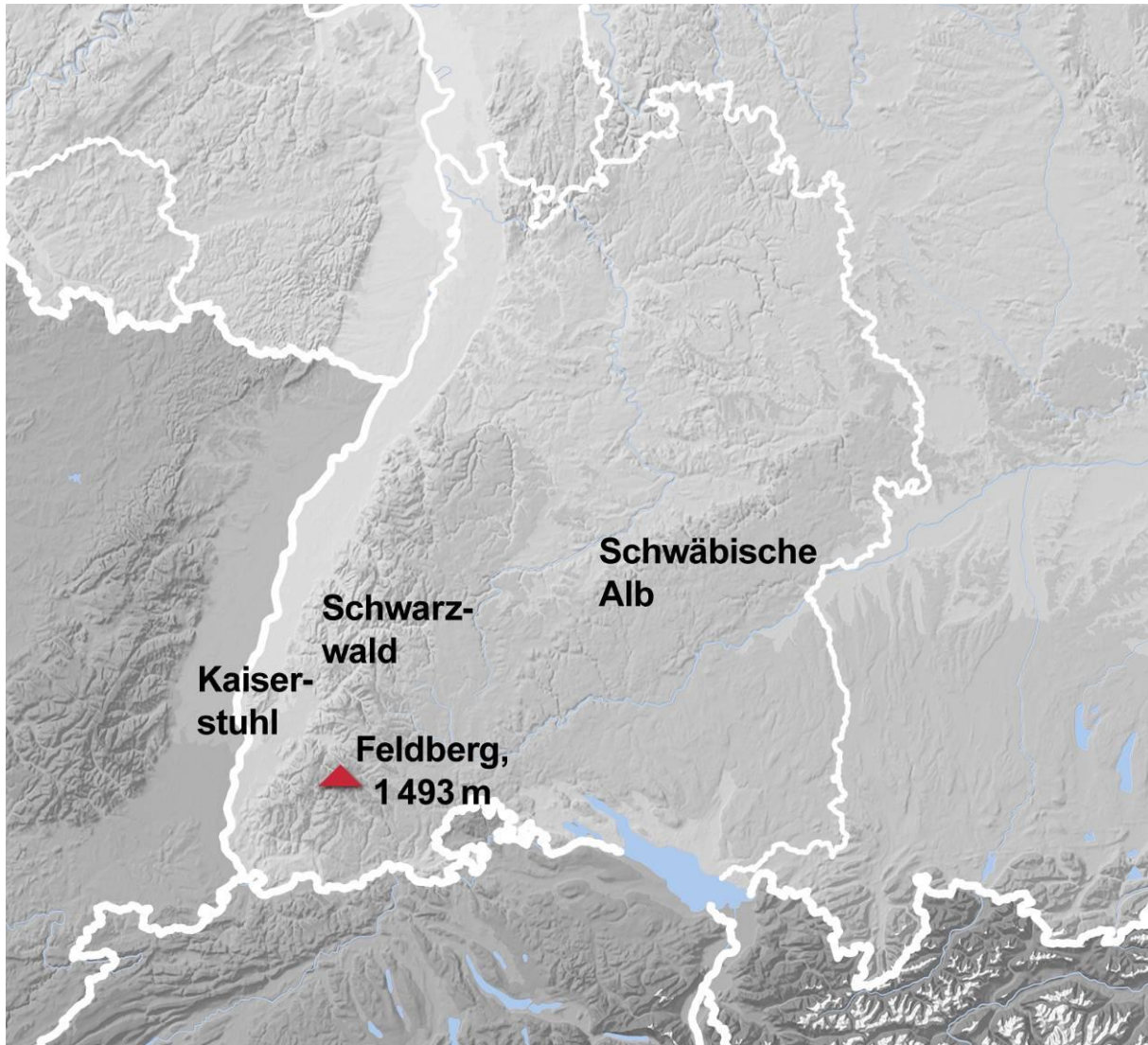
Lösungsvorschläge:

Regionen in Deutschland – Baden-Württemberg



Aufgabe 2

Trage in die Karte die bedeutendsten Mittelgebirge Baden-Württembergs ein und benenne die höchste Erhebung mit Höhenangabe.



Lösungsvorschläge:

Regionen in Deutschland – Baden-Württemberg



Aufgabe 3

Fülle die Lücken im unten stehenden Text aus.

Das Alpenvorland lässt sich geografisch auf ein Gebiet südlich der Donau und nördlich des Randes zum Hochgebirge der Alpen definieren. Das Alpenvorland charakterisiert eine sanfte, oft grüne oder bewaldete Hügellandschaft, deren Erhöhungen zwischen rund 300 und 900 Metern über dem Meeresspiegel liegen. Die Form der Erdoberfläche entstand im Alpenvorland aus ausgedehnten Schotterflächen, die durch das Abschmelzen der Gletscher nach dem Ende der Eiszeit gebildet wurden, sowie aus Sediment, das durch die Flüsse des nahen Hochgebirges der Alpen abgetragen wurde. Das Alpenvorland erstreckt sich vom südöstlichen Baden-Württemberg über den Bodensee und über weite Teile des südlichen und mittleren Bayerns bis zum Bayerischen Wald.

Lösungsvorschläge:

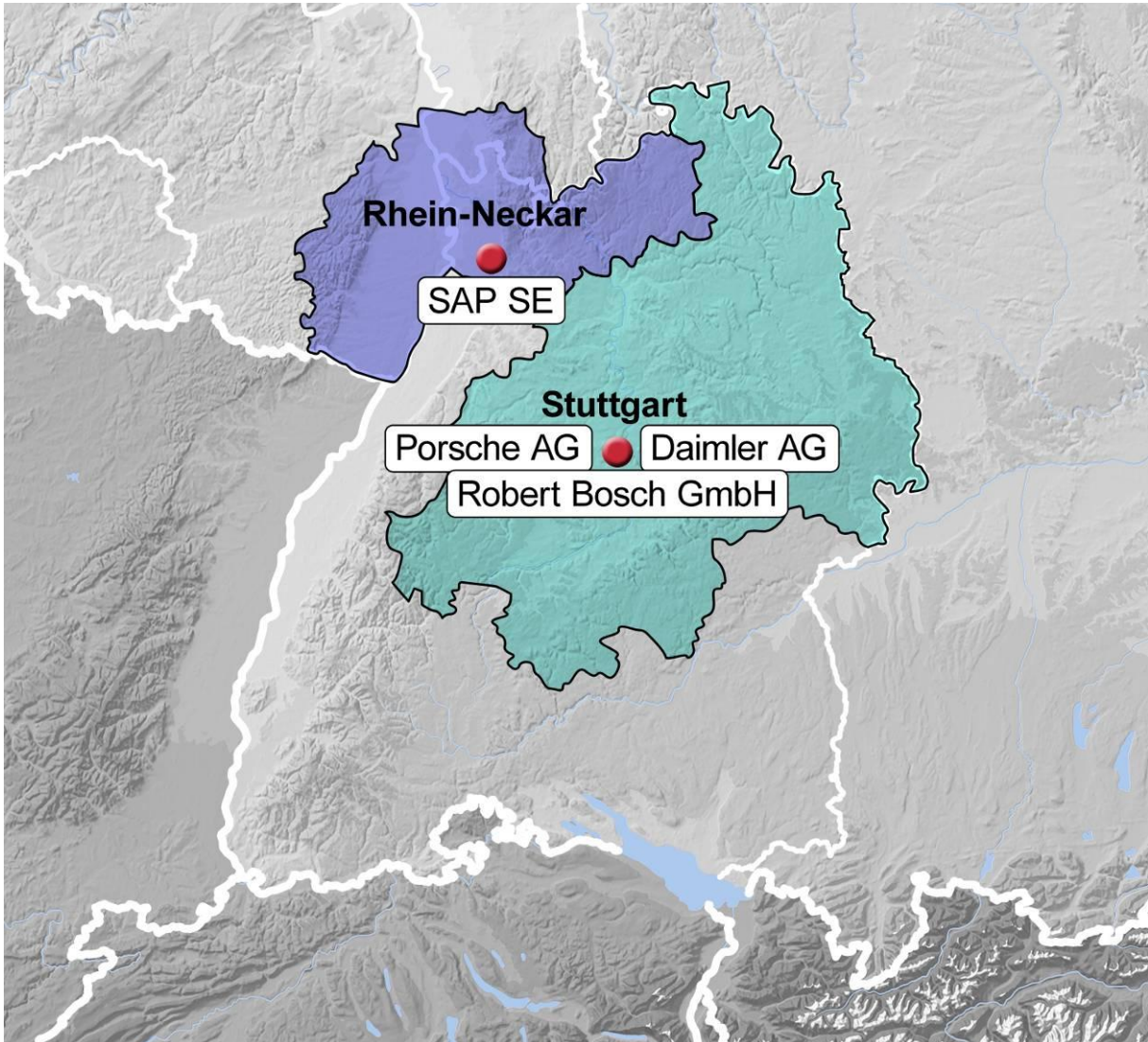
Regionen in Deutschland – Baden-Württemberg



Arbeitsblatt: Wirtschaft

Aufgabe 1

Schraffiere die großen Industrie- und Metropolregionen Baden-Württembergs in der stummen Karte.



Aufgabe 2

Trage die nachfolgenden Unternehmen ebenfalls in die stumme Karte ein.



→ Siehe Karte

Lösungsvorschläge:

Regionen in Deutschland – Baden-Württemberg



Aufgabe 3

Charakterisiere die Landwirtschaft im Südwesten und Süden Deutschlands.

Die Landwirtschaft in Süddeutschland ist von kleinbäuerlichen Betrieben geprägt, die insgesamt sehr leistungsstark sind. Sonderkulturen wie Wein, Obst und Hopfen spielen eine wichtige Rolle. Im Alpenvorland dominiert die Viehzucht, in Franken gibt es auch größere zusammenhängende Ackerflächen.